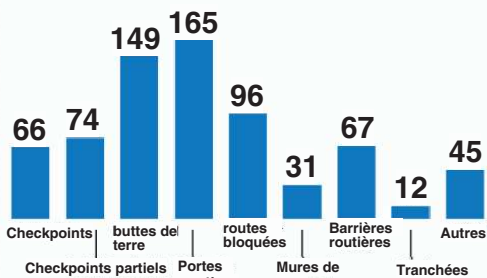


Obstacles et entraves à la circulation

OCHA janvier 2019 Cis-Jordanie

Murs et obstacles

705 obstacles



Un système complexe de mur en béton, de clôtures électroniques et autres obstacles contrôlent les déplacements des palestiniens. La construction du mur sur le territoire de la Cis-Jordanie, y compris Jérusalem Est se poursuit malgré le jugement de la Cour Internationale de Justice

Fermetures physiques

- ☒ Checkpoints totalement fonctionnels
- ☒ Checkpoints sur la ligne verte
- ☒ Checkpoints partiellement fonctionnels

Le mur en Cis-Jordanie

- Totalemment fermé
- Partiellement construit
- En projet
- Modifications de tracé en projet

Zones fermées ou restrictions d'accès

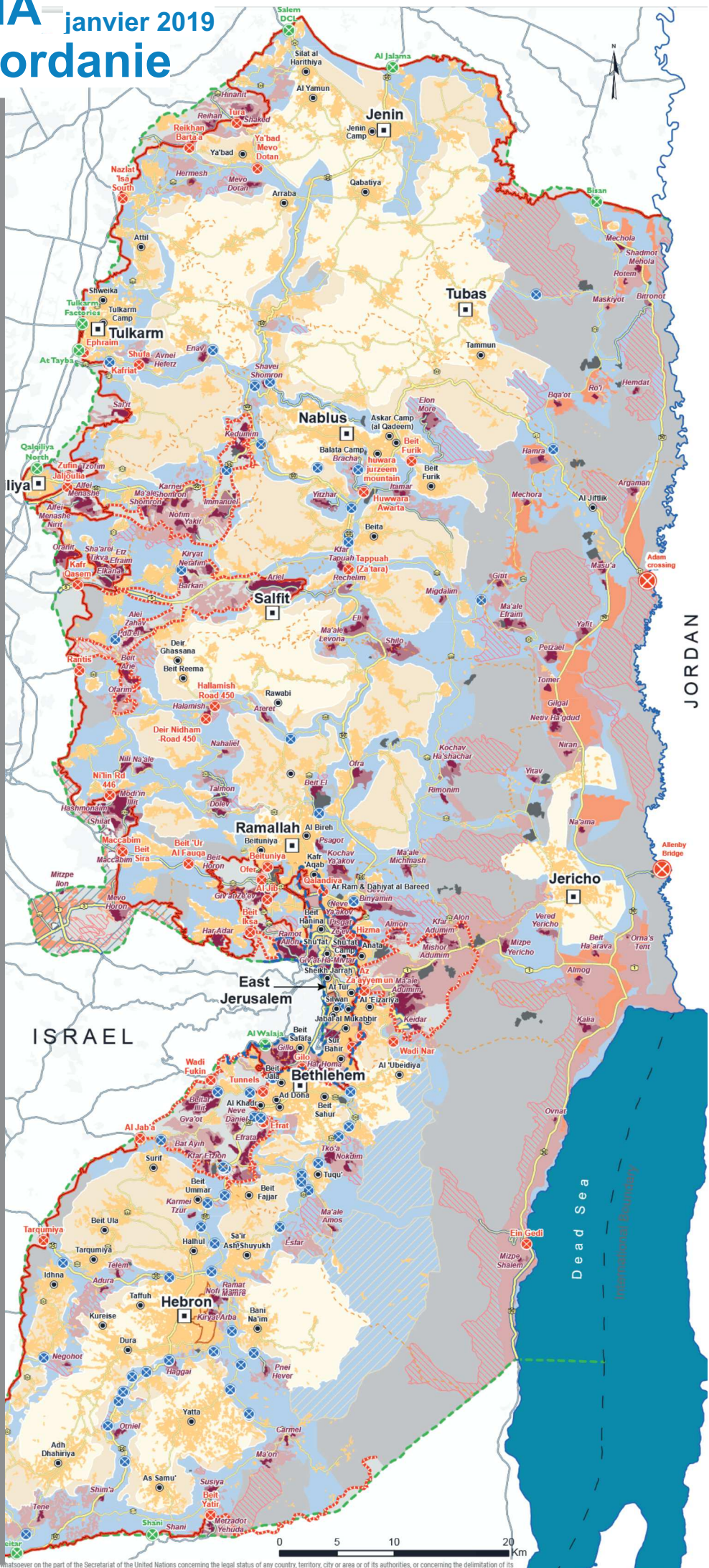
- Zone militaire Accès interdit
- Zone franche israélienne et no man's land vallée du Jourdain accès interdit

Agglomérations palestiniennes/Colonies israéliennes

- Chef lieu de district
- Limites de district
- Zones construites
- Localités
- Limites de Jérusalem imposées
- Zone bâtie des colonies, limites des zones constructibles et limites municipales
- Zone cultivée par la colonie
- Réserves naturelles décrétées par Israël
- Zone A - administration civile et sécurité palestinienne... sauf problème terrorisme ou autre... du ressort de l'autorité militaire d'occupation
- Zone B - administration civile et sécurité « partagée »... sauf problème terrorisme ou autre... du ressort de l'autorité militaire d'occupation
- Zone C - administration et sécurité exclusivement israélienne

Le recensement des entraves et obstacles a été réalisé par les agents de terrain de l'OCHA Pour la mise à jours, consulter nos cartes interactives sur le site de l'OCHA

Carte élaborée en janvier 2019.
Données : OCHA, JRC, PA-MOPAD
Pour tout commentaire contacter la direction de l'information
+972 (0) 2 582 9962



Whatever on the part of the Secretariat of the United Nations concerning the legal status of any country, territory, city or area or of its authorities, or concerning the delimitation of its to "United Nations OCHA oP" as the source.