



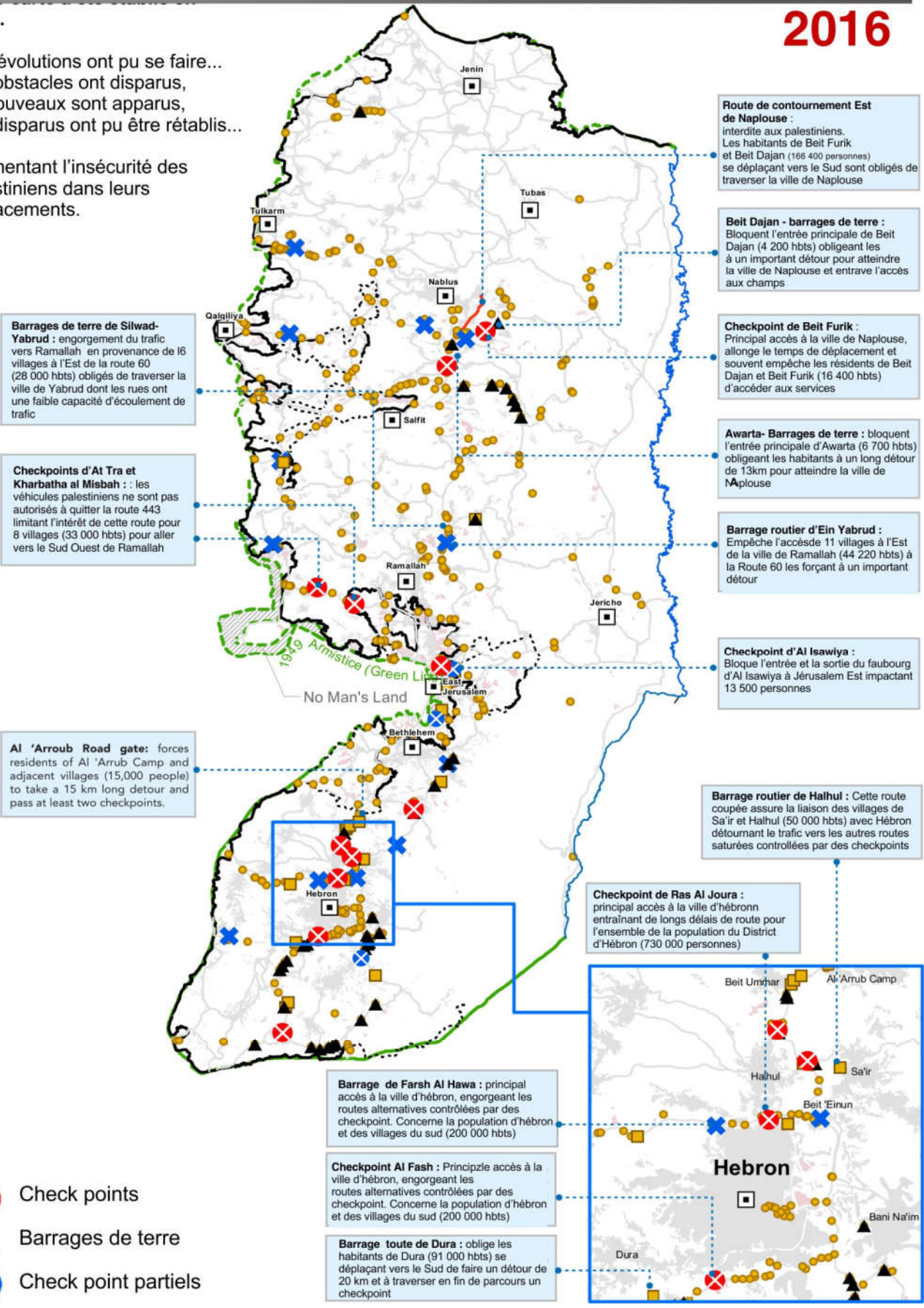
Checkpoints, obstacles et barrages en Cis-Jordanie

2016.

2016

Des évolutions ont pu se faire... des obstacles ont disparus, de nouveaux sont apparus, des disparus ont pu être rétablis...

augmentant l'insécurité des palestiniens dans leurs déplacements.



- Check points
- Barrages de terre
- Check point partiels
- Barrages Routiers
- Blocages routiers
- Routes interdites

- Obstacles avant 2015
- Barrages construits ou en construction
- Projets de barrage
- Zones urbaines palestiniennes
- Zones urbaines israéliennes

Des évolutions ont pu se faire...
des obstacles ont disparus,
de nouveaux sont apparus,
des disparus ont pu être rétablis...

augmentant l'insécurité des
palestiniens dans leurs
déplacements.

- Check points
- Barrages de terre
- Check point partiels
- Barrages Routiers
- Blocages routiers
- Routes interdites

Barrages de terre de Silwad-Yabrud : engorgement du trafic vers Ramallah en provenance de 16 villages à l'Est de la route 60 (28 000 hbts) obligés de traverser la ville de Yabrud dont les rues ont une faible capacité d'écoulement de trafic

Checkpoints d'At Tra et Kharbatha al Misbah : les véhicules palestiniens ne sont pas autorisés à quitter la route 443 limitant l'intérêt de cette route pour 8 villages (33 000 hbts) pour aller vers le Sud Ouest de Ramallah

Route de contournement Est de Naplouse : interdite aux palestiniens. Les habitants de Beit Furik et Beit Dajan (166 400 personnes) se déplaçant vers le Sud sont obligés de traverser la ville de Naplouse

Beit Dajan - barrages de terre : Bloquent l'entrée principale de Beit Dajan (4 200 hbts) obligeant les à un important détour pour atteindre la ville de Naplouse et entrave l'accès aux champs

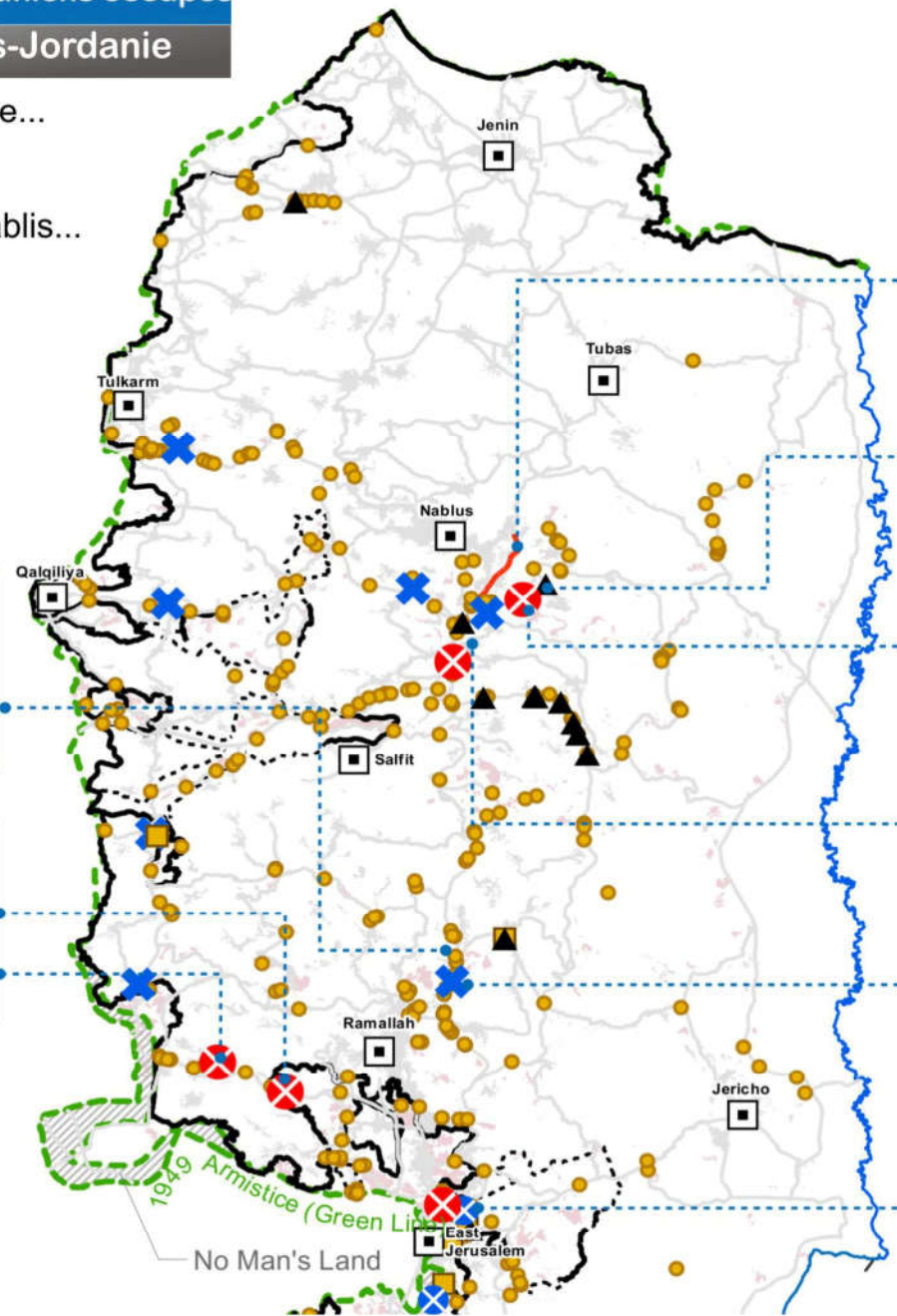
Checkpoint de Beit Furik : Principal accès à la ville de Naplouse, allonge le temps de déplacement et souvent empêche les résidents de Beit Dajan et Beit Furik (16 400 hbts) d'accéder aux services

Awarta- Barrages de terre : bloquent l'entrée principale d'Awarta (6 700 hbts) obligeant les habitants à un long détour de 13km pour atteindre la ville de Naplouse

Barrage routier d'Ein Yabrud : Empêche l'accès de 11 villages à l'Est de la ville de Ramallah (44 220 hbts) à la Route 60 les forçant à un important détour

Checkpoint d'Al Isawiya : Bloque l'entrée et la sortie du faubourg d'Al Isawiya à Jérusalem Est impactant 13 500 personnes

- Zones urbaines palestiniennes
- Zones urbaines israéliennes
- Obstacles avant 2015
- Barrages construits ou en construction
- Projets de barrage





OCHA

Bureau des Nations Unies
pour la coordination
des affaires humanitaires

Territoires palestiniens occupés

Checkpoints, obstacles et barrages en Cis-Jordanie

2016

Al 'Arroub Road gate: forces residents of Al 'Arroub Camp and adjacent villages (15,000 people) to take a 15 km long detour and pass at least two checkpoints.

Cette carte a été établie en 2016.

Des évolutions ont pu se faire...
des obstacles ont disparus,
de nouveaux sont apparus,
des disparus ont pu être rétablis...

augmentant l'insécurité des
palestiniens dans leurs
déplacements.

- Check points
- Barrages de terre
- Check point partiels
- Barrages Routiers
- Blocages routiers

Routes interdites

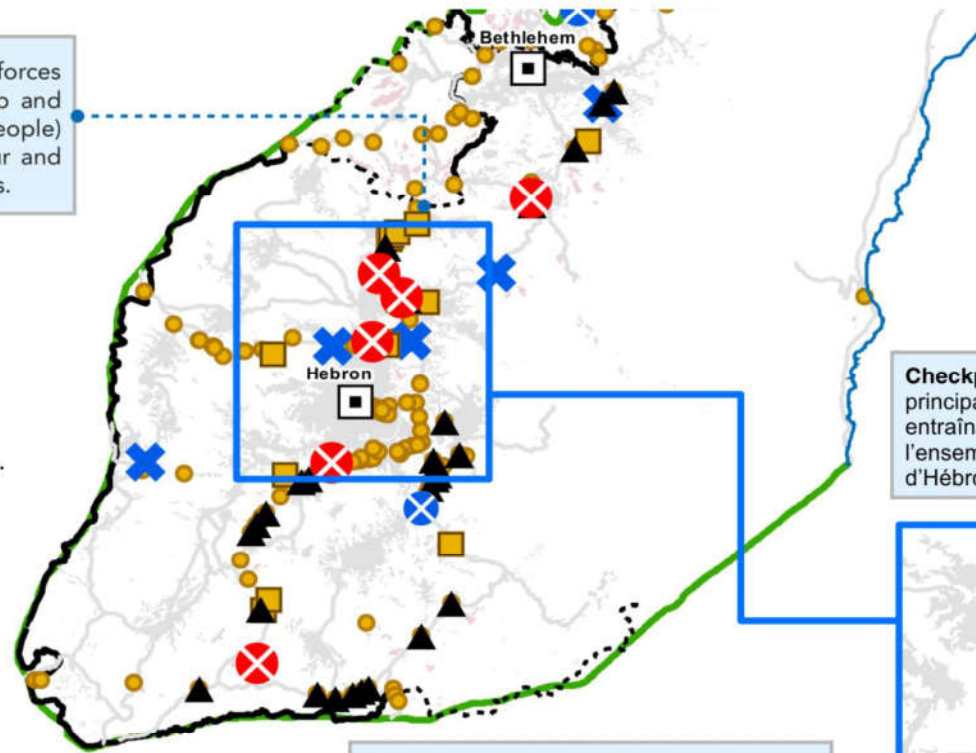
Zones urbaines palestiniennes

Zones urbaines israéliennes

Obstacles avant 2015

Barrages construits ou en construction

Projets de barrage



Barrage routier de Halhul : Cette route coupée assure la liaison des villages de Sa'ir et Halhul (50 000 hbts) avec Hébron détournant le trafic vers les autres routes saturées contrôlées par des checkpoints

Checkpoint de Ras Al Joura : principal accès à la ville d'hébron entraînant de longs délais de route pour l'ensemble de la population du District d'Hébron (730 000 personnes)

Barrage de Farsh Al Hawa : principal accès à la ville d'hébron, engorgeant les routes alternatives contrôlées par des checkpoint. Concerne la population d'hébron et des villages du sud (200 000 hbts)

Checkpoint Al Fash : Principale accès à la ville d'hébron, engorgeant les routes alternatives contrôlées par des checkpoint. Concerne la population d'hébron et des villages du sud (200 000 hbts)

Barrage toute de Dura : oblige les habitants de Dura (91 000 hbts) se déplaçant vers le Sud de faire un détour de 20 km et à traverser en fin de parcours un checkpoint

